


ЗАЯВИТЕЛ: 
ХРИСТО ШОПОВ
ЗА ИЗП.ДИРЕКТОР
НА П "ССО"-УНСС:

ТЕХНИЧЕСКА СПЕЦИФИКАЦИЯ ЗА ДОСТАВКА
за възлагане на обществена поръчка с предмет
„Доставка и монтаж на стопански инвентар за студентските
общезития на П"ССО" - УНСС

1.Пълно описание на обекта на поръчката: „ **Доставка и монтаж на стопански инвентар** за студентските общезития на П"ССО"-УНСС”, включва следните позиции:

1.1. „ **Доставка и монтаж на единични легла с матраци** за студентските общезития на П"ССО"-УНСС”.

Единични легла с р/р 1946/866/300 мм., материал-ЛПДЧ, дебелина 18мм., цвят-бук, 2мм ABS кант. Допълнително укрепване с метални планки в четирите ъгъла. Приложение №1.

Еднолицеви матраци с р/р 1900/820 мм., височина не по-малко от 160мм. Със стабилна дървена рамка и профилиран пенополиуретан. Приложение № 2.

1.2. „ **Доставка на бюра, маси, гардероби и секции** в студентските общезития на П"ССО"-УНСС”.

Бюра - размери 1000/550/760 мм, изцяло от материал ЛПДЧ-18мм, цвят бук, 2 мм ABS кант на работния плот и на вратата и 0,5 мм на останалите детайли. Неподвижен контейнер с р/р 350/550 мм. Между контейнера и плота на бюрото, следва да се предвиди ниша с височина 200 мм. Приложение № 3.

Маси – квадратни с размери 750/750/760 мм. Плотът на масата да е изработен от ЛПДЧ-18мм, цвят бук, 2мм ABS кант. Масите да са с метална изцяло заварена конструкция с епоксиполиестерно покритие. Краката им да бъдат изработени от тръба с диаметър 38 мм. и да бъдат допълнително укрепени с разпорки на две срещуположни страни. Приложение № 3.

Гардероби – двукрилни с надстройка, размери 900/600/2400 мм ,включващи р-р на гардеробната част 900x600x1800 мм и р-р на надстройката 900x600x600 мм.

Гардеробната част следва да е разделена с вертикална страница, оформяща два обема. От ляво следва да се монтира лост за закачалки, а от дясно да се монтират три броя рафтове. Надстройката не се разделя с вертикална страница, а в нея се монтира един хоризонтален рафт.

Гардеробът трябва да е изработен от ЛПДЧ-18 мм, цвят бук, 2мм ABS кант на вратите и 0,5 мм на останалите детайли. Всяка врата на гардеробната част следва да се монтира с по 3 броя панти. Приложение № 3.

Секции - размери 900/400/1800 мм , с 4 рафта, оформящи пет светли обема.

В долния край на секцията се монтират две врати, които затварят два светли обема. Материал ЛПДЧ- 18 мм, цвят бук, 2мм ABS кант на вратите и 0,5 мм на останалите детайли. Приложение № 3.

1.3. „ **Доставка на ученически столове** за студентските общежития на П”ССО”-УНСС”.

Ученически столове- с усилена метална тръбна конструкция, изцяло заварена, от тръба с диаметър 21,3/1,4 мм., епоксиполиестерно покритие в сив цвят.

Седалка и облегалка от слоеста дървесина, лакирани с ергономична форма, дебелина 6 мм. Размер на седалката 370x370 мм, размер на облегалката 390x180 мм. Свързването на седалката към металната конструкция се осъществява с четири коларски болта с обла глава и гайка М6. Свързването на облегалката към металната конструкция се осъществява посредством два коларски болта с обла глава и гайка М6. Приложение № 4.

2.Предложение за показателите за оценяване и методиката за оценка на офертите е най-ниска цена.

3.Предложение за изисквания към участниците и кандидатите – Осигуряване на транспорт, товаро-разтоварване и монтаж на стопанския инвентар.

4.Условия свързани с изпълнение на поръчката, както следва:

4.1.Начин на плащане- по банков път, след представяне на данъчни фактури и приемо-приемателни протоколи.

4.2.Начина на осъществяване на доставката е чрез възлагателни писма.

4.3.Срок на договора- 12 месеца, считано от датата на подписване на договора.


4.4.Условия и срок за изпълнение на заявката - 20 работни дни, считано от датата на възлагателното писмо.

4.5.Гаранционен срок и условия – 12 месеца гаранционен срок, считан от датата на монтажа на получения инвентар.

4.6.Условия и начин на приемане на доставката - при получаване на стопанския инвентар в съответното студентско общежитие се подписва приемо-предавателен протокол между управителя на общежитието и представителя на фирмата изпълнител.

ИЗГОТВИЛ:

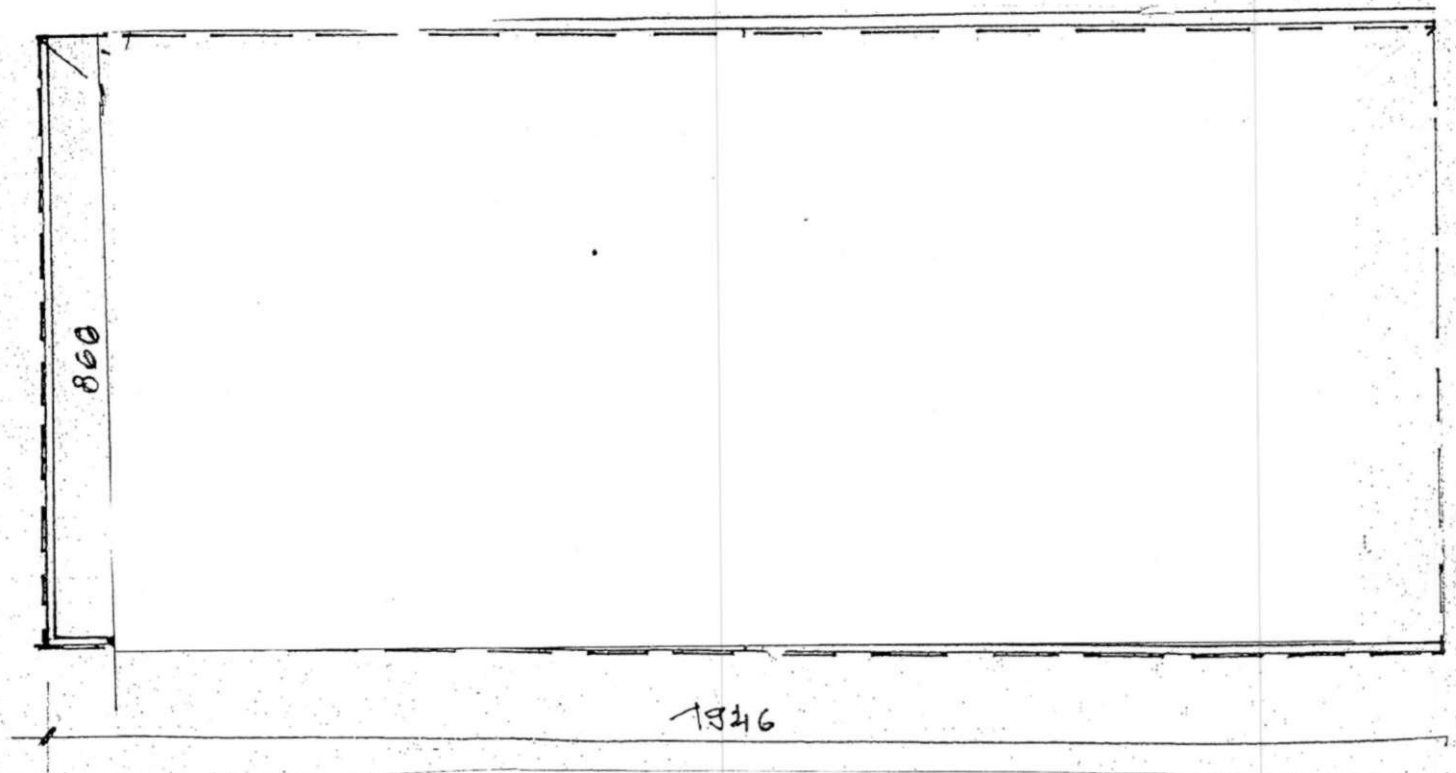
Н-К СЕКТОР”СБОМБ”


/инж.Виолета Маринова/

Единични легла

Р-р 1946 x 866 x 300 мм, за еднолицев матрак

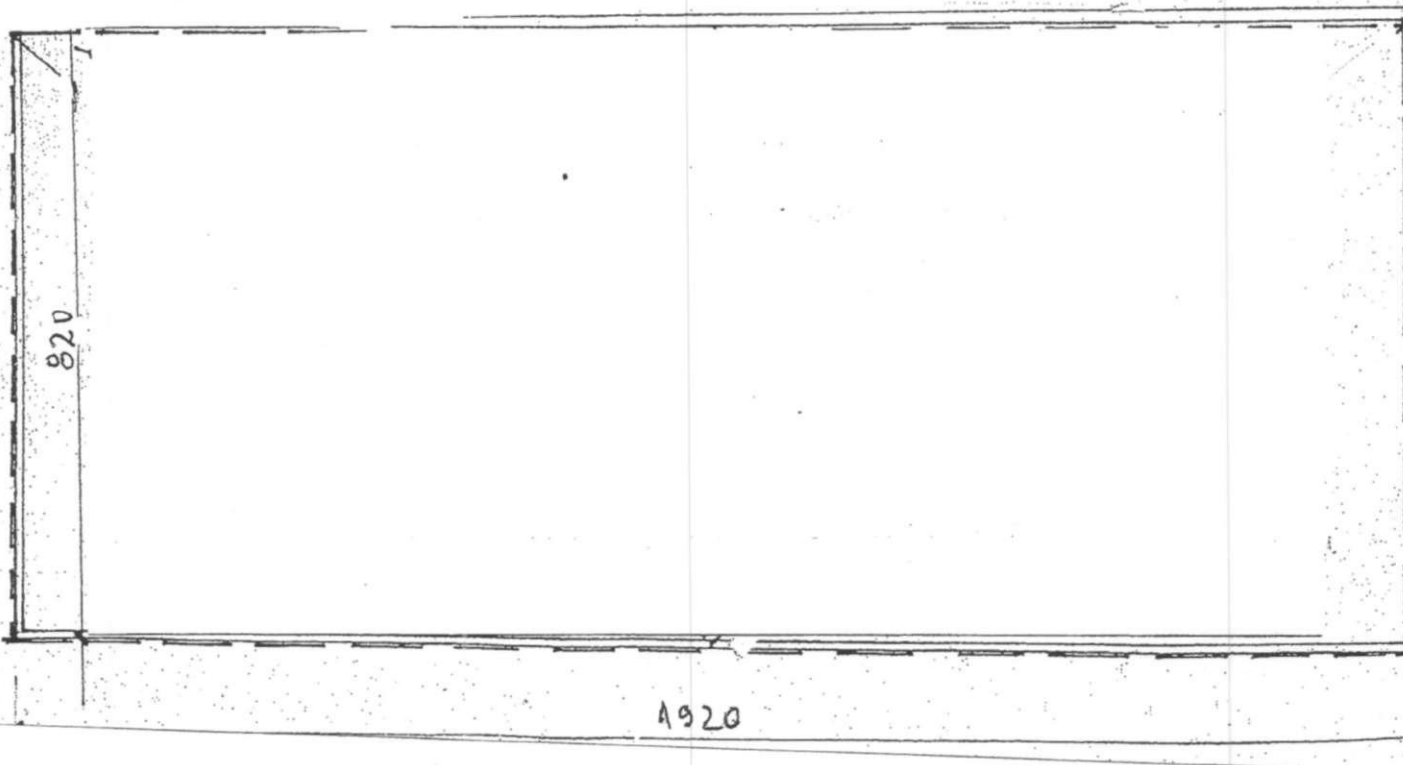
Единичното легло да бъде изработено от ЛПДЧ 18 мм, цвят бук, 2 мм ABS кант.
Допълнително укрепване с метални планки в четирите ъгъла.

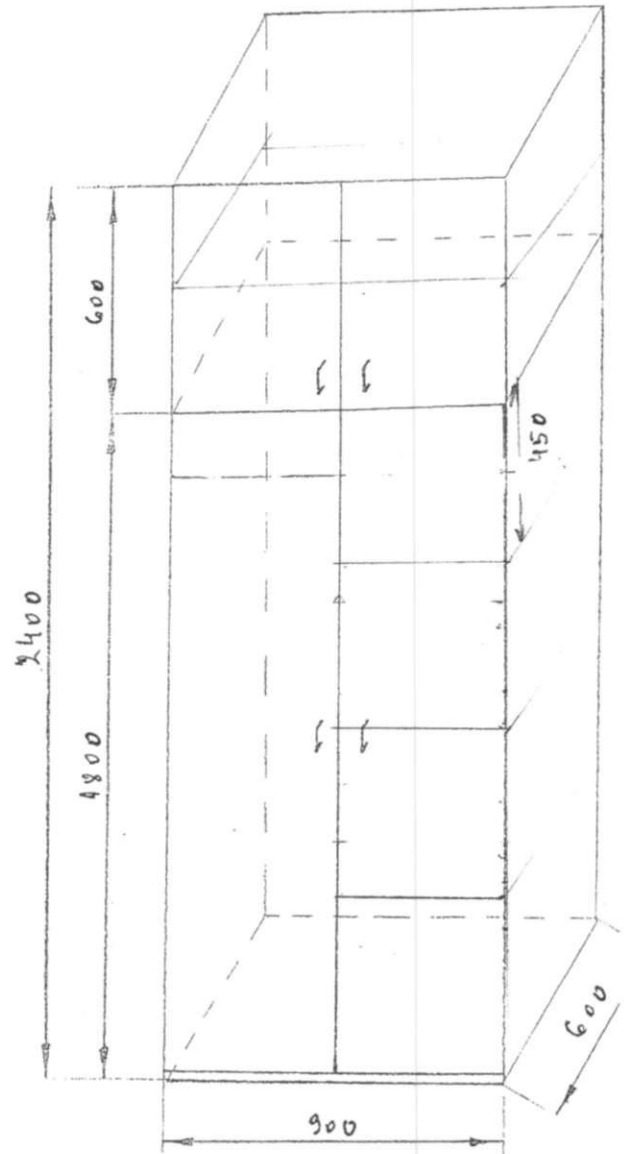
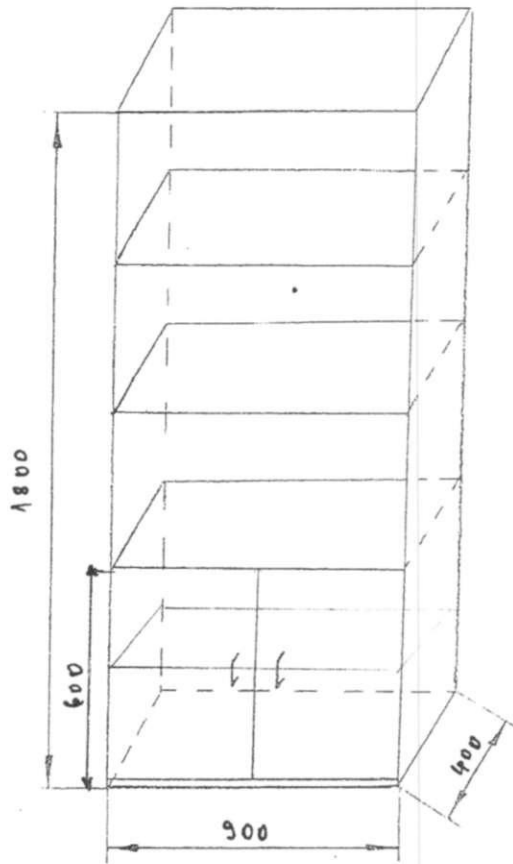
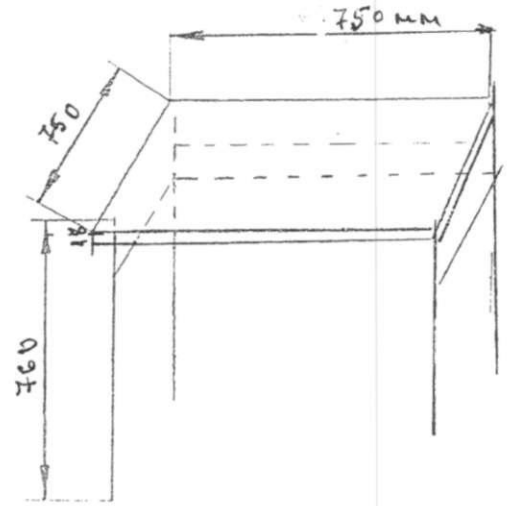
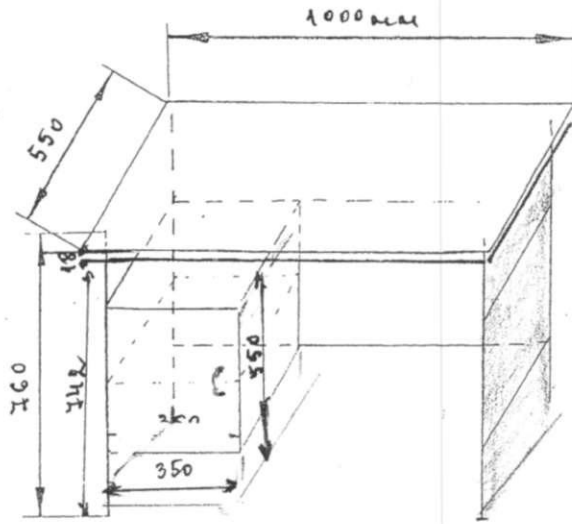


Матрак еднолицев

Р-р 1900 x 820, височина не по-малко от 160 мм

Стабилна дървена рамка и профилиран пенополиуретан.





УЧЕНИЧЕСКИ СТОЛ

Усилена метална конструкция, изцяло заварена, от тръба с диаметър 21,3/1,4 мм, епоксиполиестерно покритие.



Свързването на седалката към металната конструкция се осъществява с четири коларски болта с обла глава и гайка М6.

Свързването на облегалката към металната конструкция се осъществява посредством два коларски болта с обла глава и гайка М6.

Седалка и облегалка от слоиста дървесина, лакирани, с ергономична форма, дебелина 6 мм.